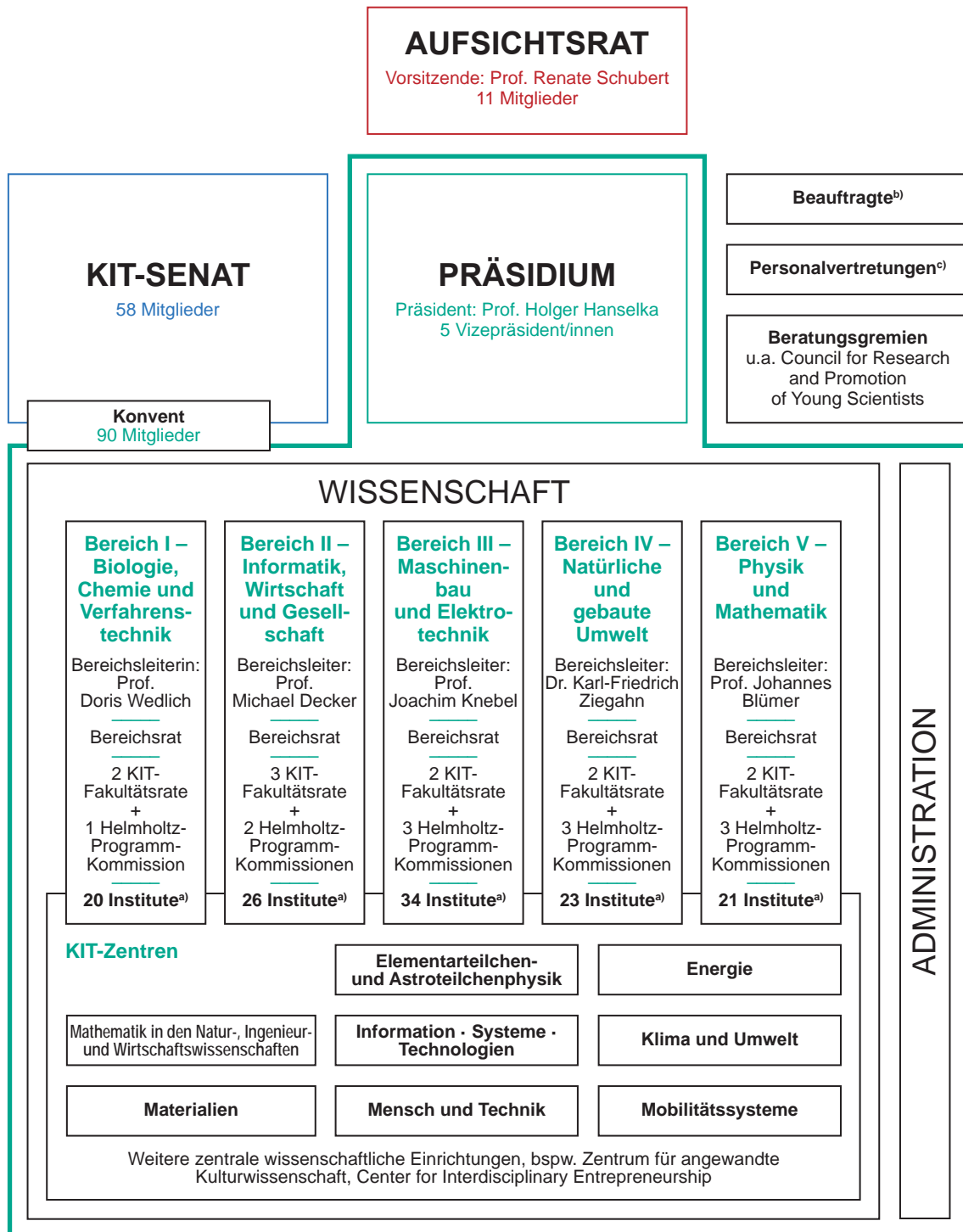


# Organigramm zur Aufbauorganisation der Universität



a) Institute  
Bestellte Institutsleiter/innen und berufene Professor/innen.

b) Beauftragte  
Am KIT gewährleisten zahlreiche Beauftragte die konsequente Beachtung von Vorschriften in unterschiedlichen Aufgabefeldern. Das KIT will gleiche Chancen in allen Gebieten der Forschung Lehre für Frauen und Männer realisieren sowie Möglichkeiten zur Entwicklung und Nutzung ihrer Qualifikationen anbieten. Die/Der Chancengleichheitsbeauftragte (CHG) vertritt mit ihrem Team diese Belange.

c) Personalvertretungen  
Die Interessen der Beschäftigten am KIT nehmen Personalrat (PR), Jugend- und Auszubildendenvertretung (JAV) sowie Schwerbehindertenvertretung (SBV) wahr.