

Hintergrundinformationen zu ausgewählten Themen zum nuklearen Störfall in Japan

Nr. 041
(12.04.2011, 12:00 Uhr)

Dosisabschätzung für potentielle Freisetzungen aus dem japanischen Kraftwerk Fukushima 1 (IKET KIT)

Update zu Ausgabe Nr. 040

Kapitel 3: Weitere Rechnungen mit prognostizierten meteorologischen Feldern (lokale Wetterdaten – Wind und Niederschlag, bereitgestellt vom Meteorologischen Institut des KIT basierend auf Daten des US-amerikanischen globalen Wettervorhersagemodell GFS).

Der Wind weht am Mittwoch aus Süd bis Südwest und frischt im Tagesverlauf etwas auf. In der Nacht zum Donnerstag und am Donnerstag selbst weht der Wind schwach aus West bis Südwest. Bis Donnerstag ist für den Großraum Tokyo keine Verfrachtung strahlenbelasteter Luft zu erwarten.

Abbildung 1 zeigt die Prognoserechnung mit dem Startzeitpunkt 12:00 UTC am Mittwoch, 13.4.2011.

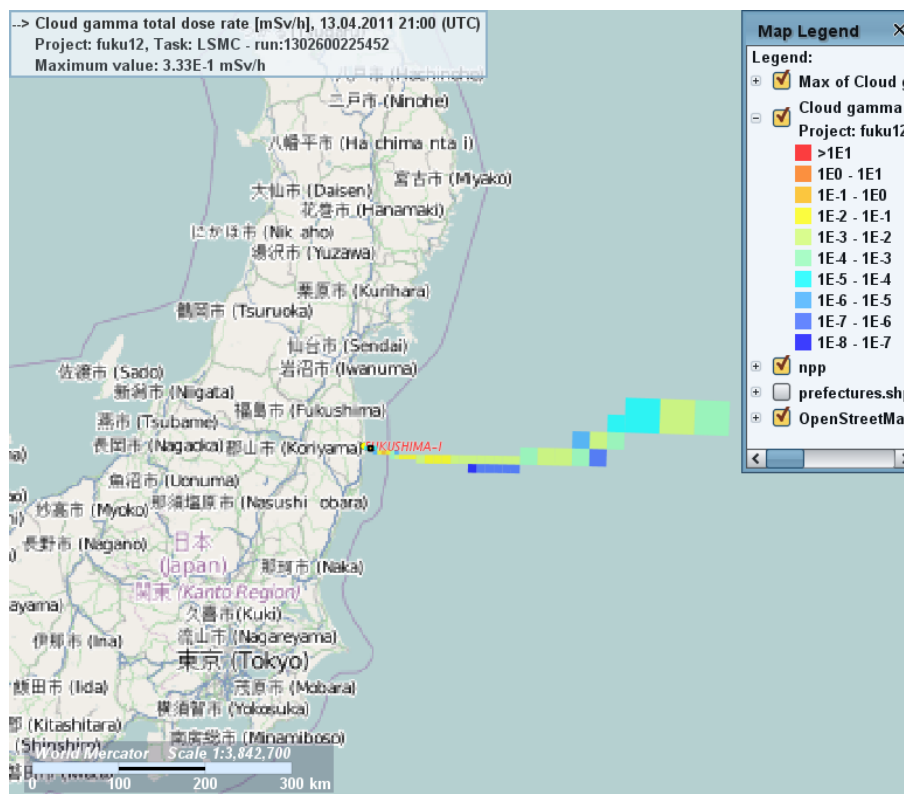


Abbildung 1: Fahngammastrahlung (Bildschirmausdruck RODOS), Fall mittlere Abschätzung mit Startzeitpunkt der Freisetzung am 13.04.2011, 12:00 UTC (Lesehilfe: $1E-3$ bedeutet 1×10^{-3} oder 0,001)

Im folgenden Link finden Sie auch eine Animation der Ausbreitungsrechnung:
<http://www.kit.edu/downloads/cgdr-110413-1200-weather-110041200.gif>

Erklärungen von Fachbegriffen finden Sie auf unseren [FAQ Seiten](#).

Eine [Kurzbeschreibung des benutzten RODOS Systems](#) finden Sie in dem Update 25 vom 29.03.2011.