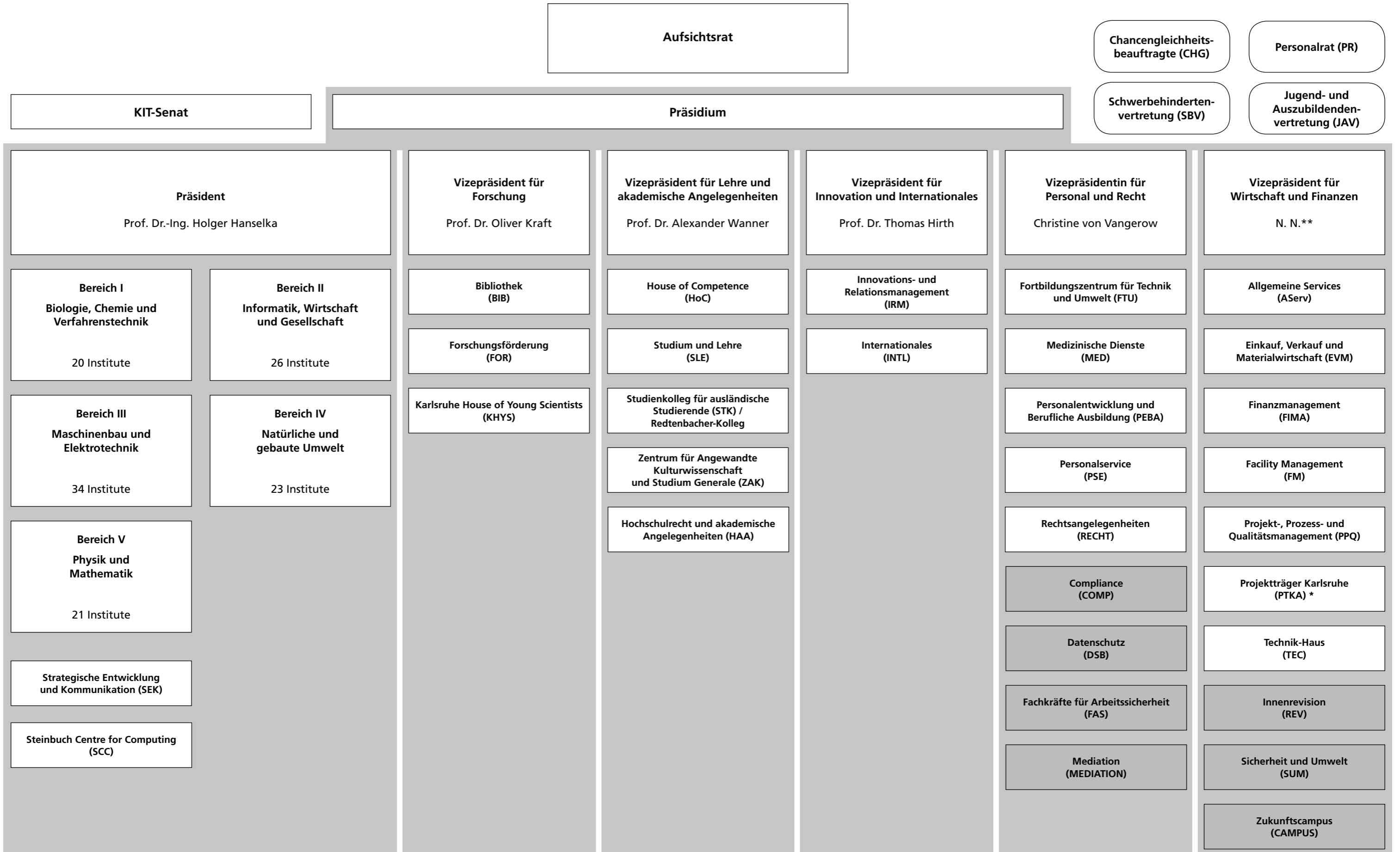


Aufbauorganisation



* keine fachliche Weisung durch KIT-Präsidium

** kommiss. Übernahme der Geschäfte durch die anderen Mitglieder des Präsidiums

□ Dienstleistungseinheit und Bereiche

■ Stabsstellen und Zentrale wissenschaftliche Einrichtungen

○ nicht akademische Wahlämter